



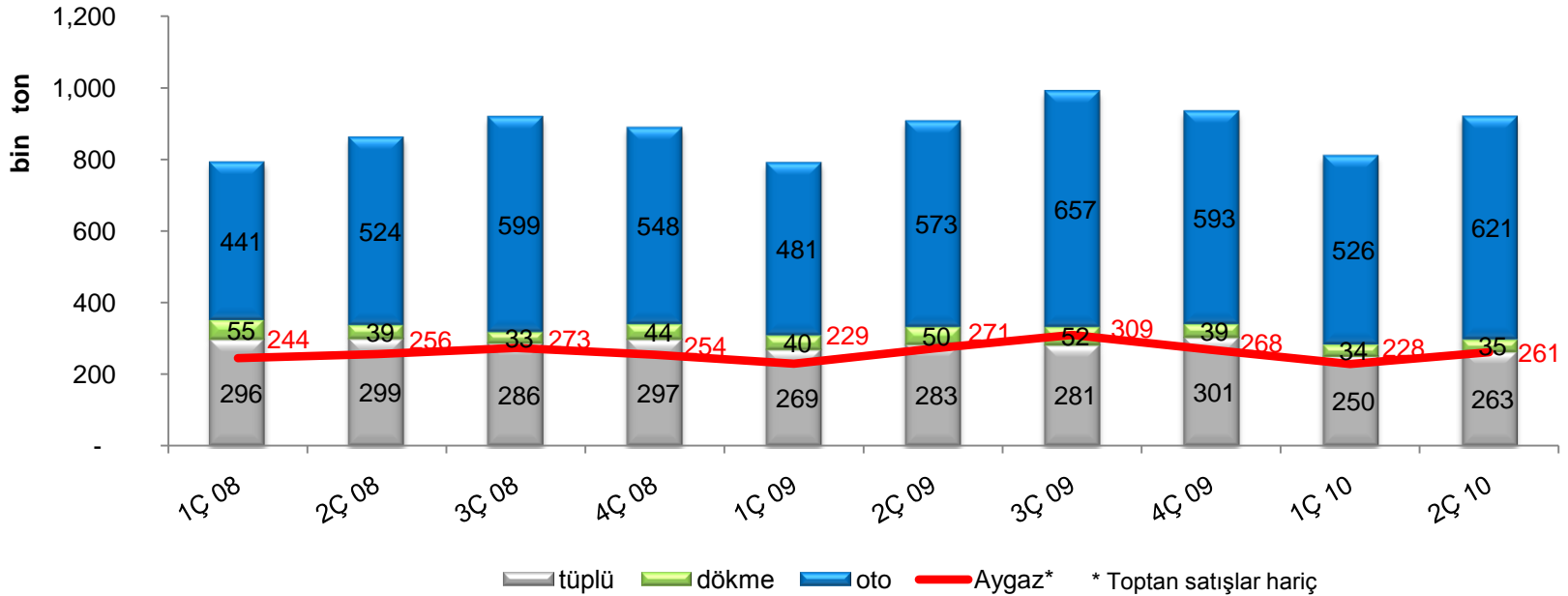
AYGAZ 2010 2.eyrek sonuları

20 Ađustos 2010

Öne çıkan konular- 2Ç 2010

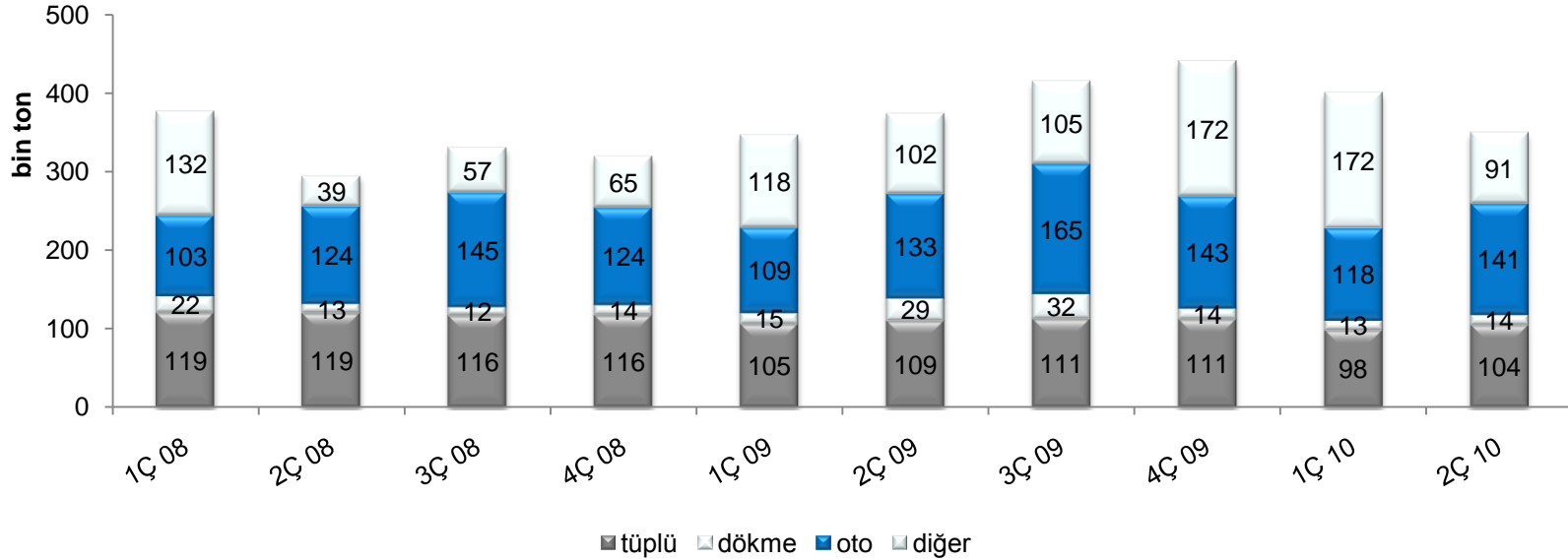
- Türkiye LPG tüketimi büyümeye devam ederek yıl geneli için %4-5 lik büyüme öngörülerini teyit etti
- Tüplü gazda pazar payını artıran Aygaz diğer segmentlerde de pazar liderliğini sürdürdü
- LPG hammadde fiyatı ve dağıtım marjları sürdürülebilir seviyelerde kalmaya devam etti
- Elektrik üretim sektöründe,
 - Yağışların bol olması nedeniyle hidroelektrik santrallerindeki arz artışı fiyatlar üzerinde ciddi baskı unsuru oluşturmaya devam etti

Türkiye LPG piyasası



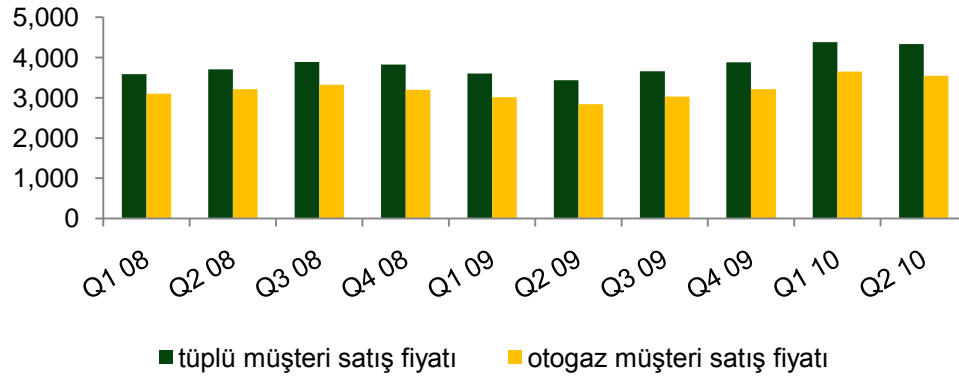
- 2010'un ikinci çeyreğinde, toplam LPG tüketimi geçen yılın aynı dönemine göre %1 artış göstererek 919 bin ton olarak gerçekleşti
- Geçen yıl ilk çeyreğe göre otogazda %8 artış, tüplügazda %7 azalma meydana geldi
- 2010 altı aylık döneme bakıldığında toplam tüketim %1.9 artarak 1,729 bin tona yükseldi

Aygaz LPG satışları

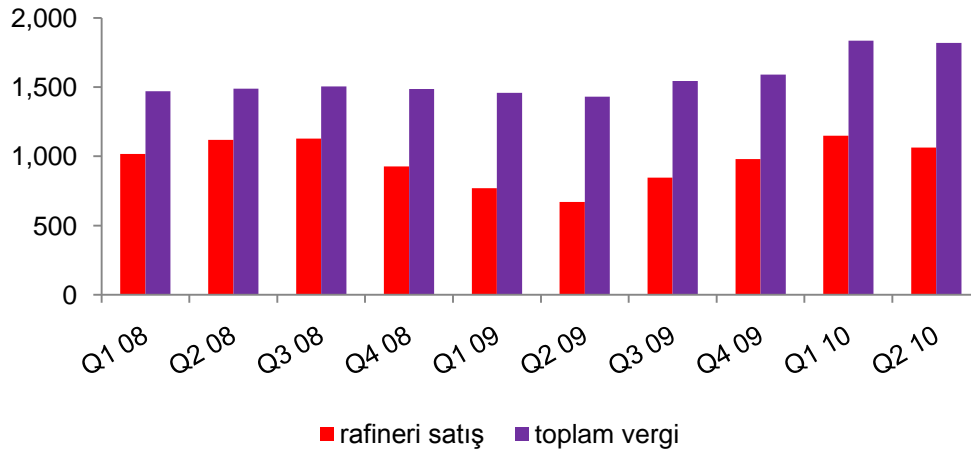


- Geçen yılın aynı dönemine göre yurtiçi satışlar %1 lik daralma gösterirken, ihracat ve toptan satışındaki %11 lik daralma toplamda %6 lık tonaj küçülmesine yol açtı
- Otogazda büyüme trendi bu çeyrekte de %7 ile devam ederken, dökme gazda %20 artış, tüplü gazda ise %5 daralma oldu

LPG- Fiyat ve vergi gelişimi*



- Tavsiye edilen ortalama fiyat geçen yılın aynı dönemine göre %25 artış gösterdi



- Yurtiçi temin fiyatları ve toplam vergi 2009 ikinci çeyreğe göre sırasıyla %59 ve %28 artış oldu

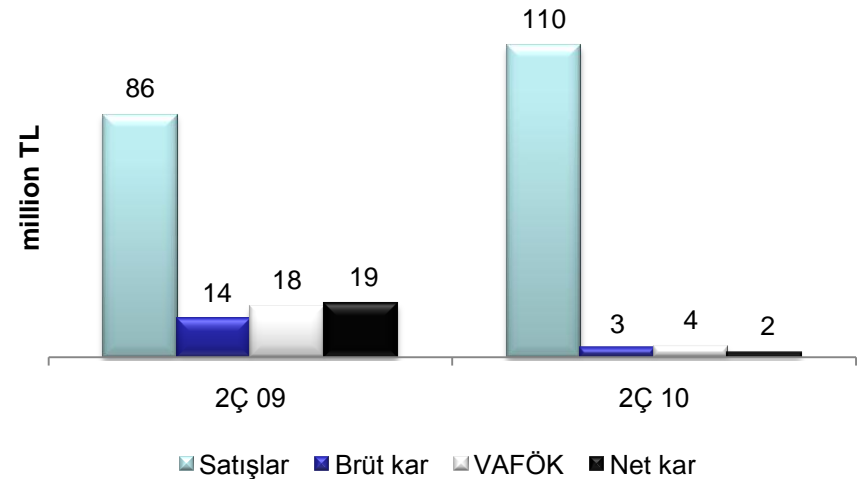
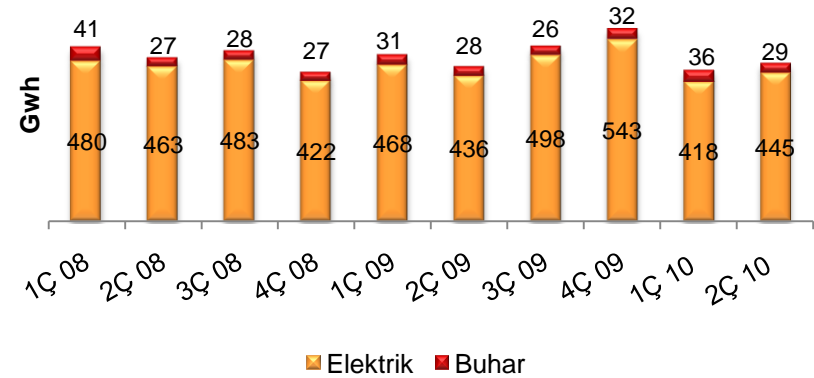
*Dönem içi aritmetik ortalamalar

Elektrik-Entek

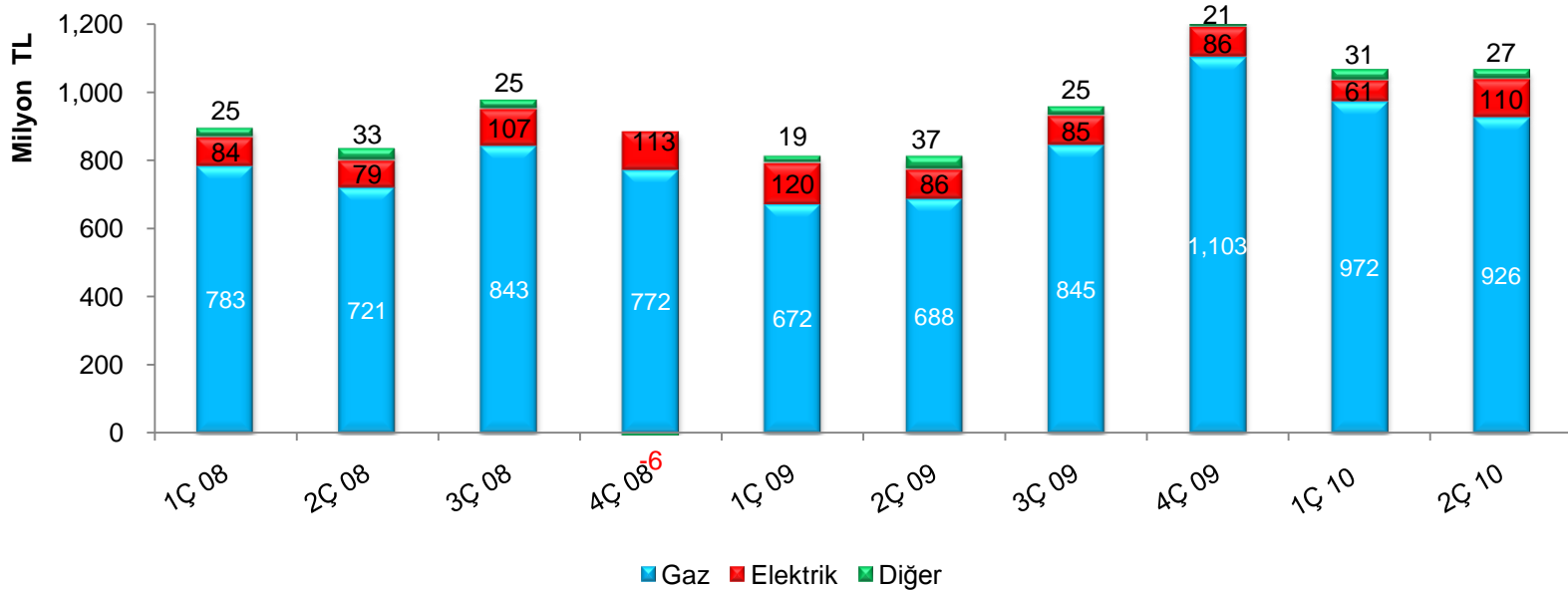
- Elektrik üretim geçen yılın aynı dönemine göre %2 artış gösterirken, ciro %29 artarak 110m TL oldu

- İkinci yarının ilk döneme göre daha olumlu geçeceği ve yıl sonunda geçen yılın değerlerine yaklaşacağı öngörülmektedir

Satışlar

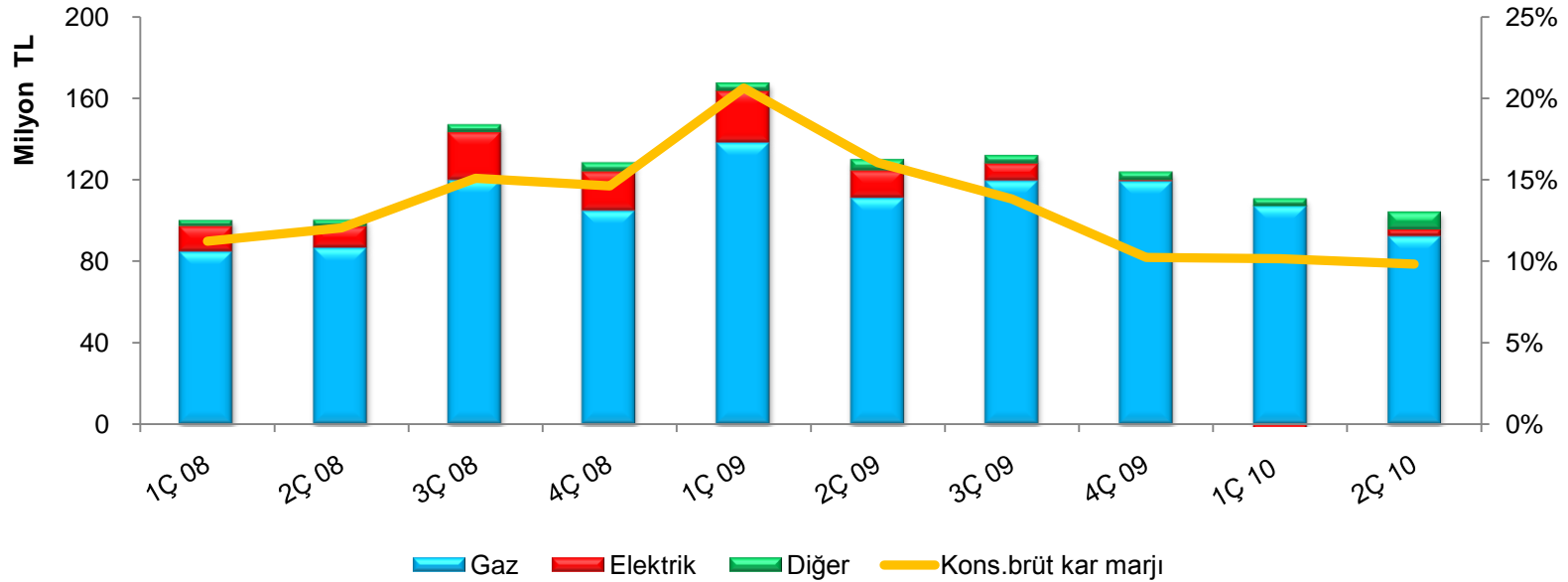


Satış Gelirleri- bölümlere göre



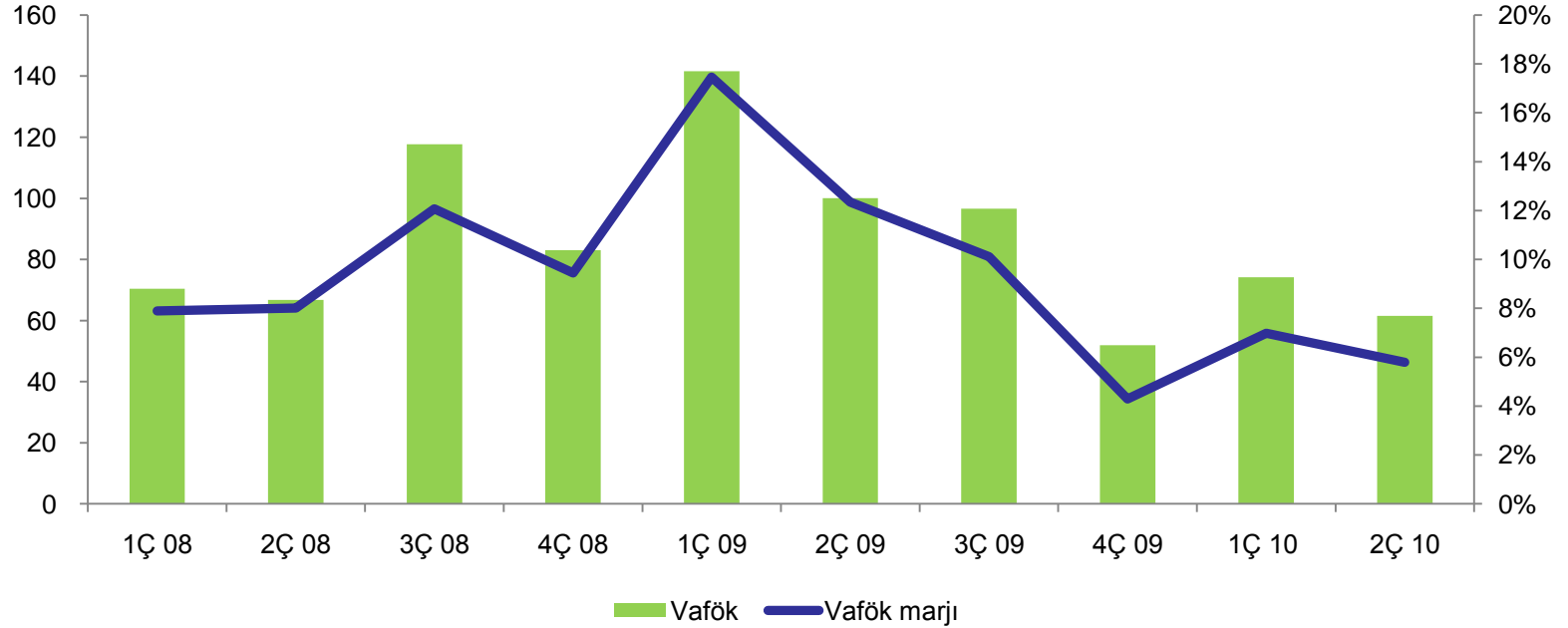
- Geçen yılın aynı dönemine göre konsolide ciro %31 arttı
- Bölümlere göre raporlamada; gaz satışlarında %35, elektrikte %29 artış görülmektedir

Brüt kar- bölümlere göre



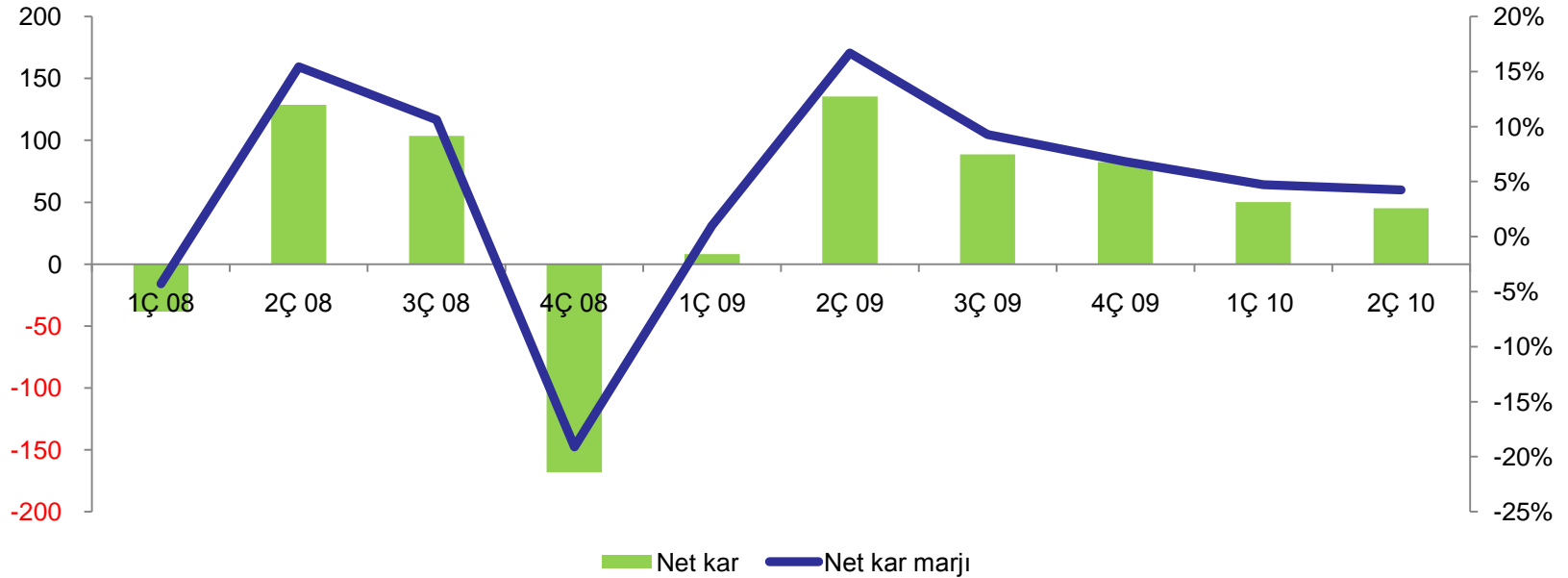
- Geçen yıl aynı dönemine göre konsolide brüt kar %20 azalmıştır (2009 başında emtia fiyatlarında görülen ani değişimler sonucu gerçekleşen yüksek karlılık normalleştiğinden çeyreksel karşılaştırmada yüksek oranda düşüş çıkmaktadır)
- 2010 ikinci çeyrek brüt kar marjı, gaz bölümünde %10, elektrikte %3 olarak gerçekleşmiştir

VAFÖK



- 2010 ikinci çeyrekte VAFÖK 62m TL, VAFÖK marjı %6 olarak gerçekleşti

Net Kar



- 2010 ikinci çeyrek net kar rakamı, geçen yıl aynı döneme göre %67 azalarak 45m TL olurken, net kar marjı %4 olarak gerçekleşti

Sonuç

m TL	2Ç 08	2Ç 09	2Ç 10	2008	2009
Ciro	833	810	1,063	3,579	3,787
Brüt kar	100	130	104	476	553
VAFÖK	67	100	62	338	390
Net kar	129	135	45	26	315
Brüt kar marjı	12%	16%	10%	13%	15%
VAFÖK marjı	8%	12%	6%	9%	10%
Net kar marjı	15%	17%	4%	1%	8%
Perakende gaz satış (bin ton)	256	254	259	1,027	1,035
Toptan gaz satış (bin ton)	39	102	89	294	539
Elektrik satış (Gwh)	490	464	474	1,848	1,945

- 2010 ikinci çeyrekte rasyoları etkileyen ana faktörler:
 - Emtia fiyatı ve ÖTV artışı nedeniyle artan fiyatlar (2009 2Ç göre %25 artış)
 - Artan sektörel rekabet ile beraber satış iskonto ve indirim maliyetlerinde yükseliş
 - Elektrik bölümünde dış etkenlerden kaynaklanan kar azalışı

2010 ikinci yarıyıl beklentiler

- Yıl sonu tonaj hedeflerine uyum öngörülmektedir
- 2010 sonunda otogaz satışlarının 2,5 milyon ton seviyesinde gerçekleşmesi beklenmektedir
- Tüplü gazda pazar payı artışının devamı öngörülmektedir
- Elektrik sektöründe 2010 ikinci yarısında daha olumlu bir seyir ile 2009 seviyesinde sonuçlara ulaşılacağı tahmin edilmektedir

Gelir Tablosu - özet

(milyon TL)	1Ç 09	2Ç 09	3Ç 09	4Ç 09	1Ç 10	2Ç 10	ΔÇ	1Ç10 / 2Ç10
Net satışlar	811	810	955	1,210	1,064	1,063	31%	0%
SMM	-644	-680	-823	-1,086	-956	-959	41%	0%
Brüt kar	167	130	132	124	108	104	-20%	-3%
Net Esas Faaliyet karı	117	76	72	27	50	42	-45%	-16%
Vergi öncesi kar	31	155	96	92	62	54	-65%	-13%
Net kar	16	148	92	59	50	45	-69%	-10%
Vafök	142	100	97	52	74	62	-38%	-17%
Brüt kar marjı	21%	16%	14%	10%	10%	10%	-6	0
Faaliyet kar marjı	14%	9%	8%	2%	5%	4%	-5	-1
Vergi öncesi kar marjı	4%	19%	10%	8%	6%	5%	-14	-1
Net kar marjı	2%	18%	10%	5%	5%	4%	-14	-1
Vafök marjı	17%	12%	10%	4%	7%	6%	-6	-1

Bilanço - özet

(milyon TL)	07	08	3A 09	6A 09	9A 09	09	3A 10	6A 10	ΔY %
Nakit ve nakit benzerleri	97	405	232	236	244	408	302	246	4%
Ticari alacaklar	261	264	327	313	344	337	280	295	-6%
Stoklar	120	84	116	106	120	89	148	154	45%
İştirakler	1,060	944	895	978	1,024	1,007	1,007	1,081	11%
Maddi duran varlıklar	710	672	692	708	710	711	693	687	-3%
Finansal borçlar	(327)	(448)	(455)	(363)	(378)	(435)	(198)	(199)	-45%
Ticari borçlar	223	314	162	178	188	168	229	233	31%
Toplam özkaynaklar	1,418	1,474	1,468	1,619	1,669	1,757	1,797	1,812	12%
Toplam varlıklar	2,294	2,465	2,348	2,414	2,502	2,608	2,510	2,523	5%
Fin. Borç/ Top. varlıklar	14%	18%	19%	15%	15%	17%	8%	8%	-48%
Fin. Borç/ Top. özkaynak	23%	30%	31%	22%	23%	25%	11%	11%	-51%
Net Nakit (Borç)	(230)	(42)	(223)	(127)	(134)	(28)	105	47	-137%
İşletme Sermayesi	159	34	281	241	276	258	199	216	-10%

İletişim

yatirimci@aygaz.com.tr

Gökhan Tezel, Genel Müdür Yardımcısı-Mali

E-mail: gokhan.tezel@aygaz.com.tr

Phone: +90 212 354 1733

Mehmet Özkan, Finansman Müdürü

E-mail: mehmet.ozkan@aygaz.com.tr

Phone: +90 212 354 1657

Selin Sanver, Yatırımcı İlişkileri

E-mail: selin.sanver@aygaz.com.tr

Phone: +90 212 354 1659

www.aygaz.com.tr

Çekince

- Bu sunumda ileriye dönük bazı görüş ve tahmini rakamlar yer almaktadır. Bunlar Şirket Yönetiminin gelecekteki duruma ilişkin şu andaki görüşlerini yansıtmaktadır ve belli varsayımları içermektedir. Her ne kadar makul beklentilere dayanmaktaysa da gerçekleştirmeler, ileriye dönük görüşleri ve tahmini rakamları oluşturan değişkenlerde ve varsayımlardaki gelişmelere bağlı olarak farklılık gösterebilecektir.
- Bu sunumun içeriğinin kullanımından doğan zararlardan Aygaz ya da herhangi bir Yönetim Kurulu Üyesi, yöneticisi veya çalışanı sorumlu değildir.
- Aksi belirtilmedikçe, tüm finansal veriler konsolide mali sonuçları, Aygaz adı altında verilen tüm faaliyet verileri de Aygaz Grubu'nu (Aygaz ve Mogaz birlikte) ifade etmektedir.